

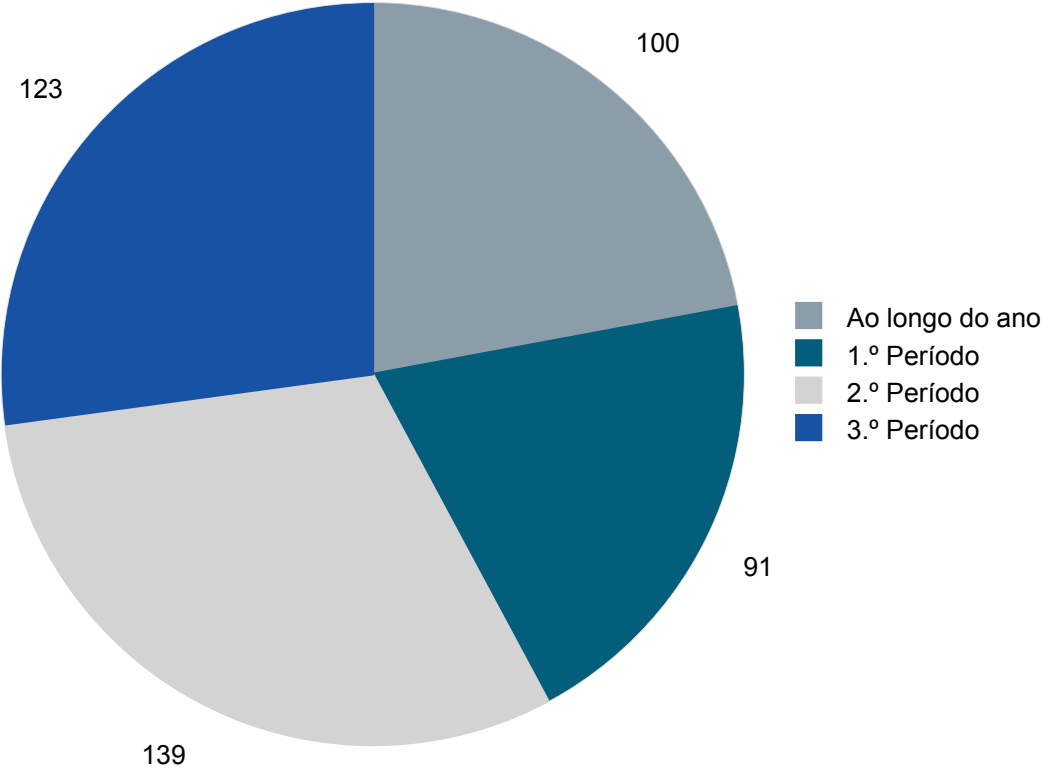
Agrupamento de Escolas Nuno Gonçalves



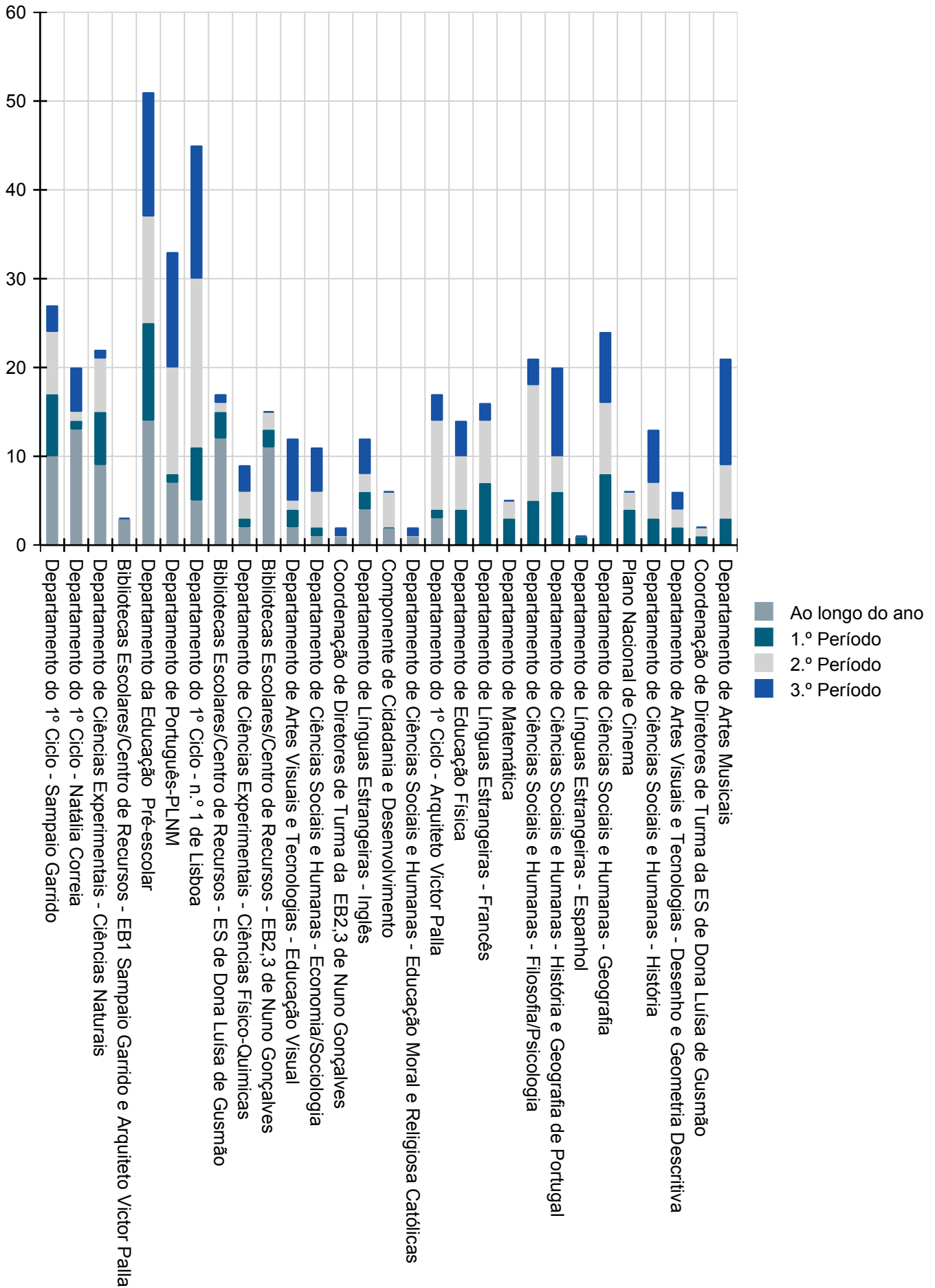
Relatório de Avaliação do Plano Anual de Atividades 2021/2022

Atividades previstas

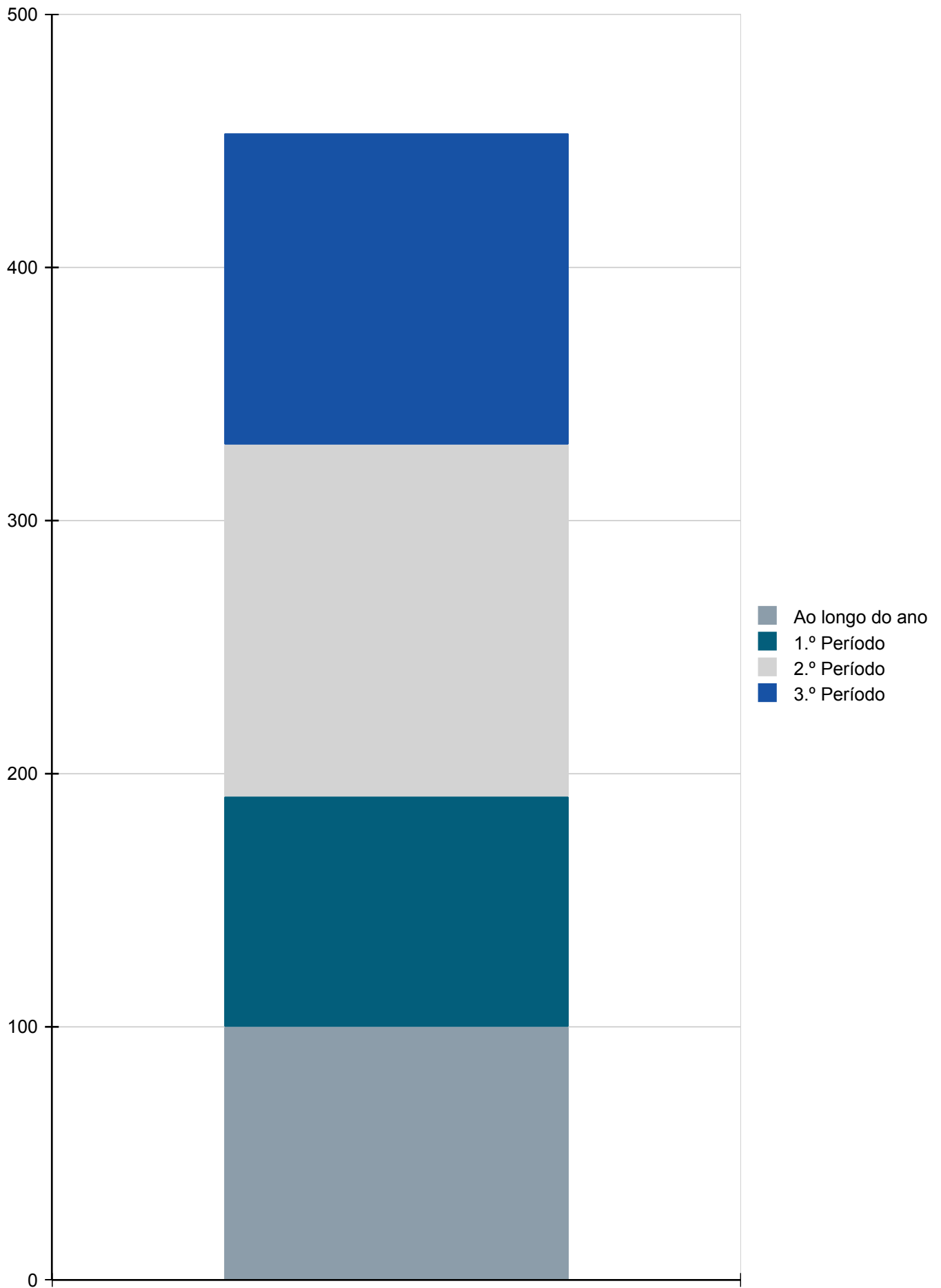
Por momento de realização



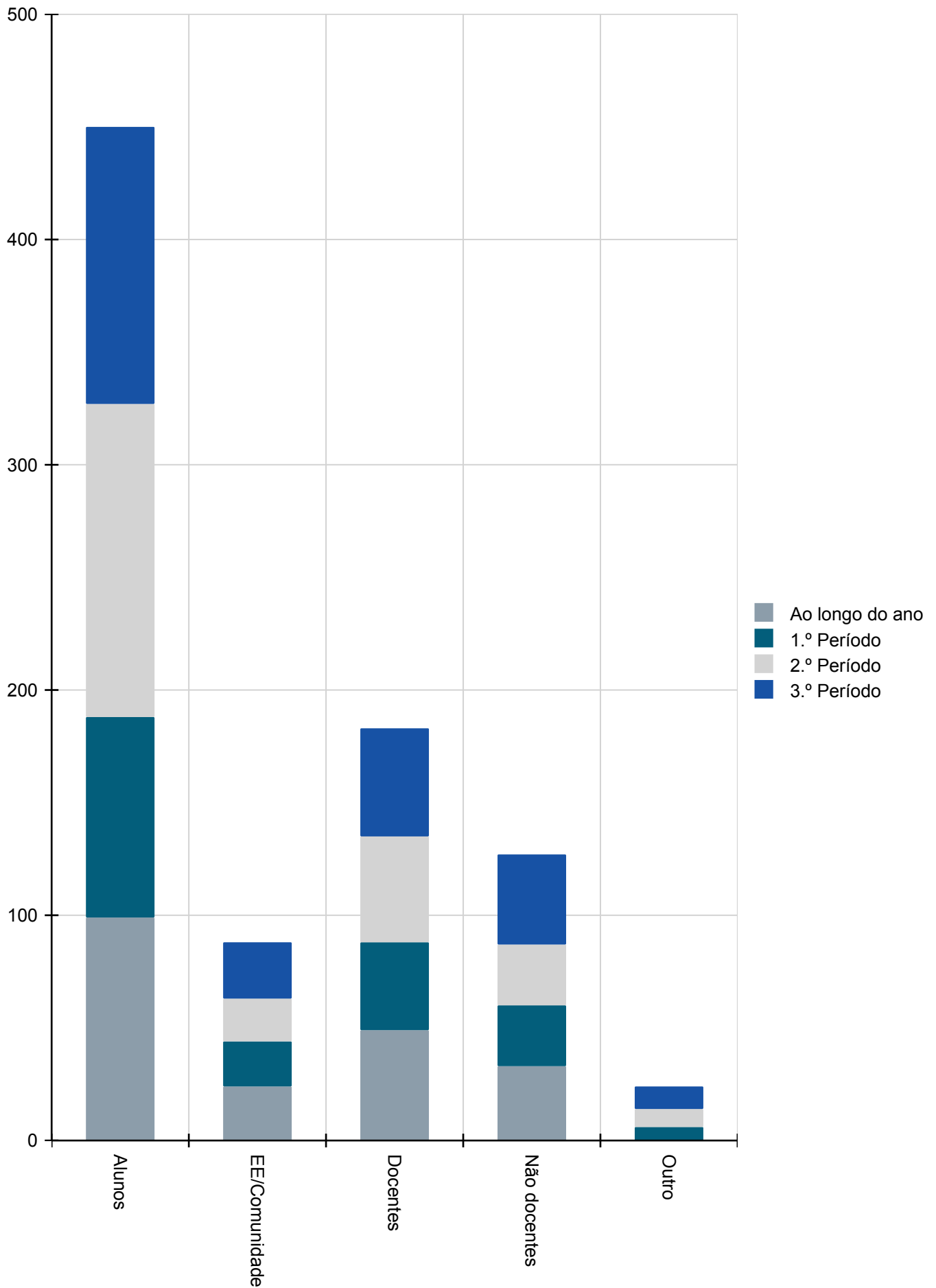
Por estrutura/área



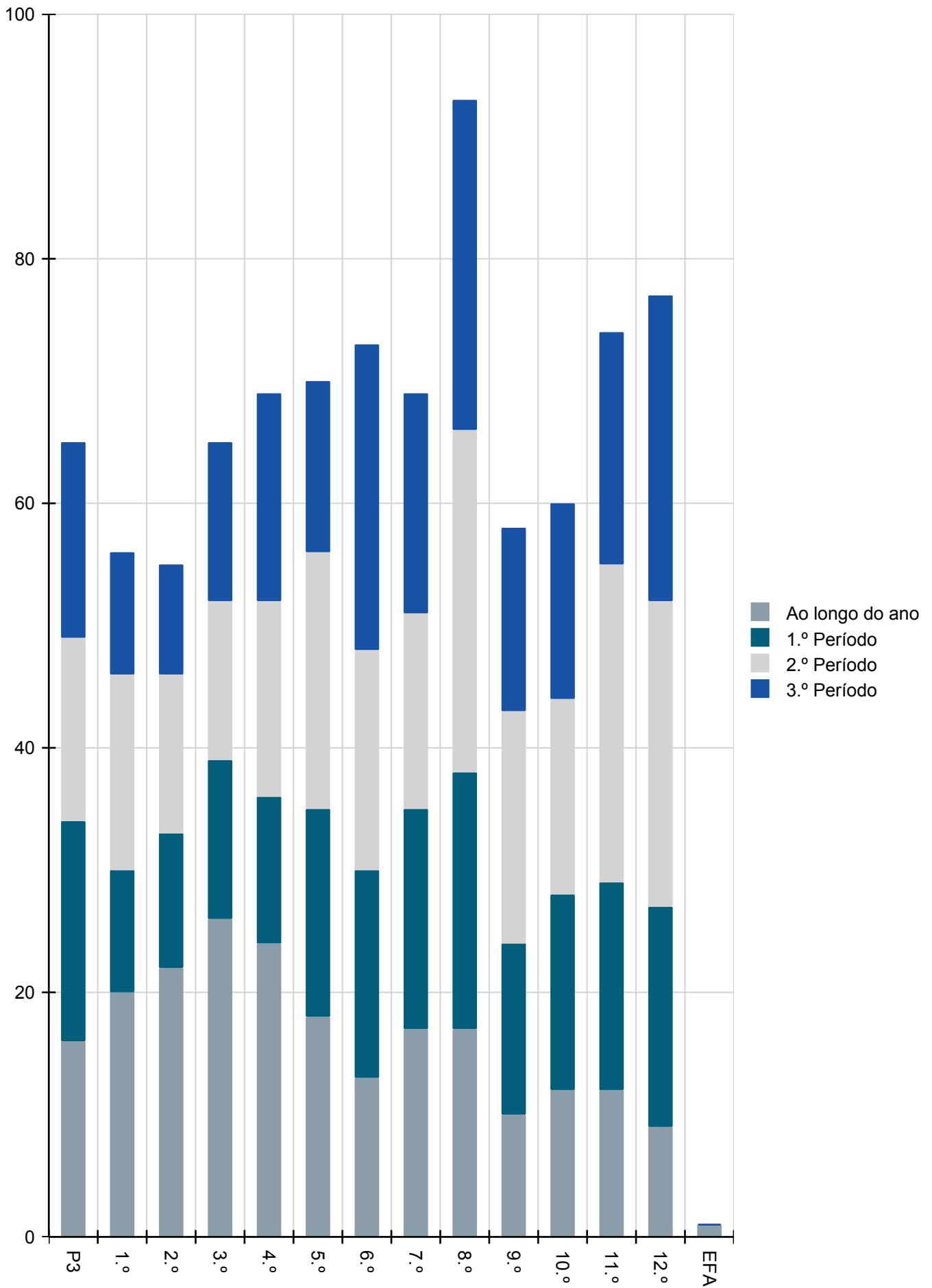
Por categoria/modalidade



Por público-alvo

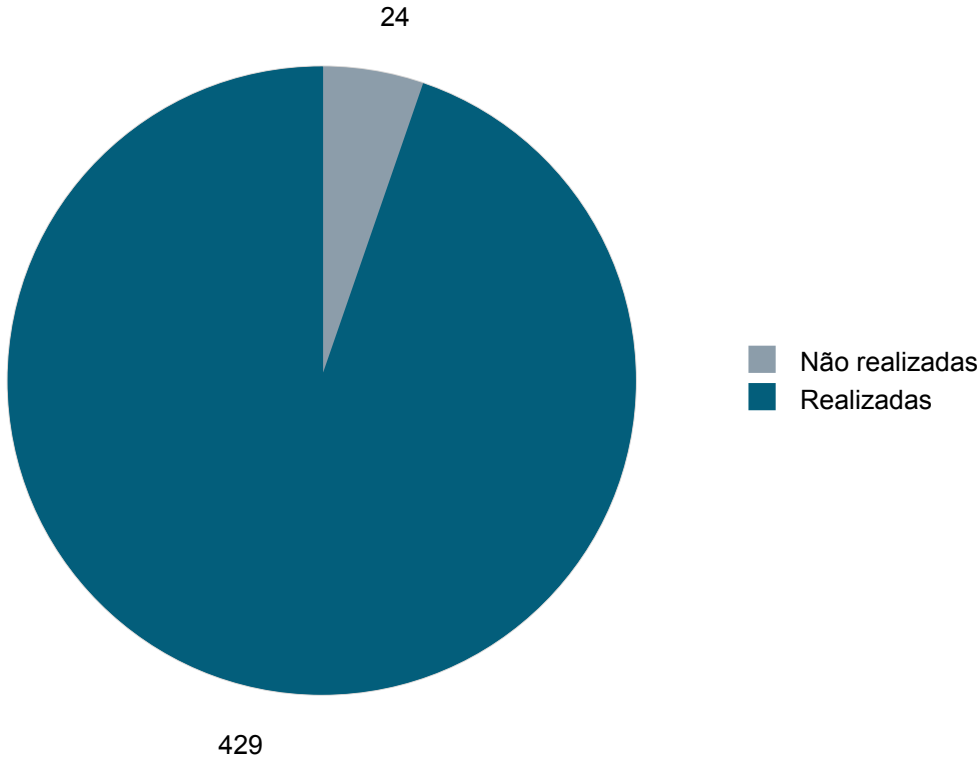


Por ano de escolaridade

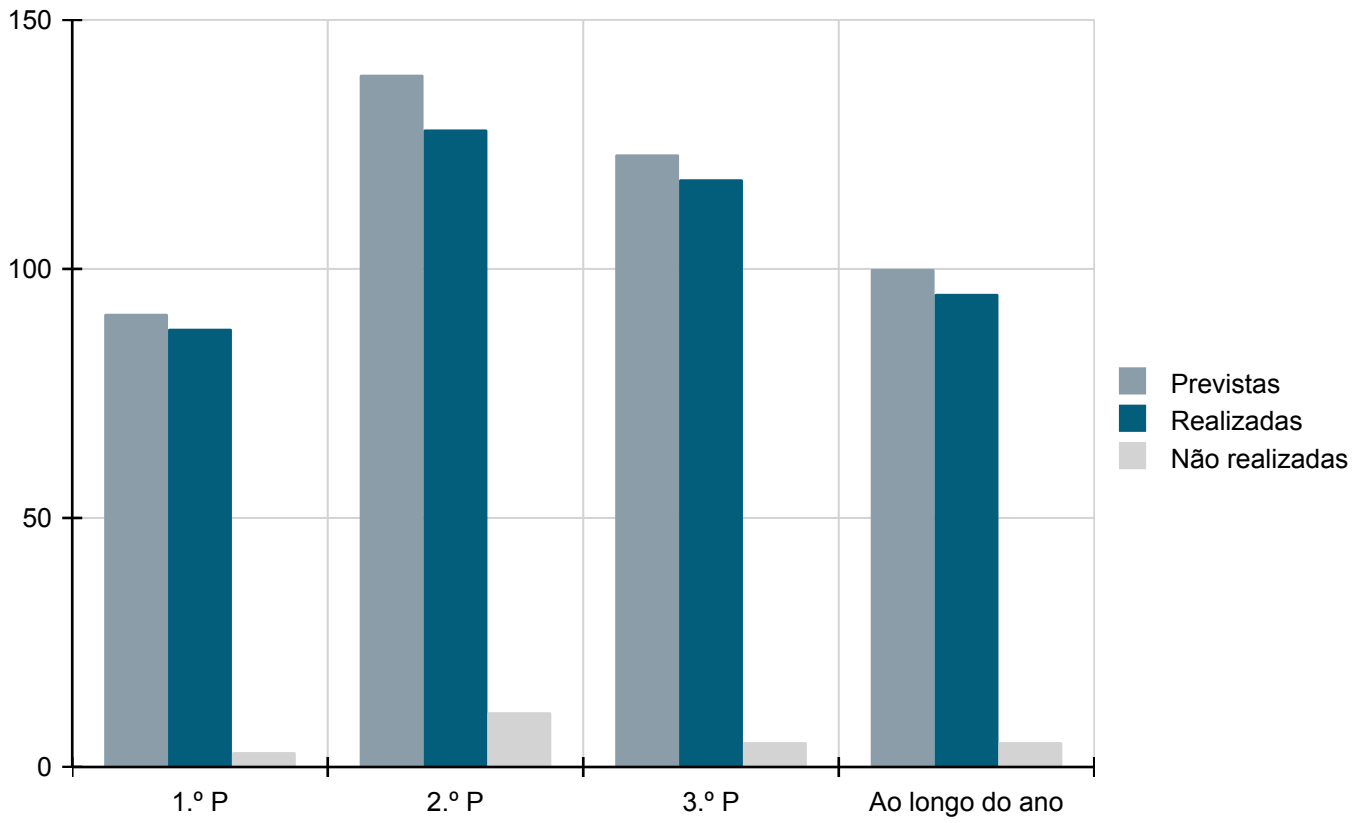


Grau de consecução

Global



Por momento de realização



Estrutura/Área	Previstas	Realizadas	Não realizadas	Desvio
Bibliotecas Escolares/Centro de Recursos - EB1 Sampaio Garrido e Arquiteto Victor Palla	3	3	0	0,00%
Bibliotecas Escolares/Centro de Recursos - EB2,3 de Nuno Gonçalves	15	15	0	0,00%
Bibliotecas Escolares/Centro de Recursos - ES de Dona Luísa de Gusmão	17	16	1	-5,88%
Componente de Cidadania e Desenvolvimento	6	5	1	-16,67%
Coordenação de Diretores de Turma da EB2,3 de Nuno Gonçalves	2	2	0	0,00%
Coordenação de Diretores de Turma da ES de Dona Luísa de Gusmão	2	2	0	0,00%
Departamento da Educação Pré-escolar	51	51	0	0,00%
Departamento de Artes Musicais	21	21	0	0,00%
Departamento de Artes Visuais e Tecnologias - Desenho e Geometria Descritiva	6	6	0	0,00%
Departamento de Artes Visuais e Tecnologias - Educação Visual	12	11	1	-8,33%
Departamento de Ciências Experimentais - Ciências Físico-Químicas	9	8	1	-11,11%
Departamento de Ciências Experimentais - Ciências Naturais	22	22	0	0,00%
Departamento de Ciências Sociais e Humanas - Economia/Sociologia	11	11	0	0,00%
Departamento de Ciências Sociais e Humanas - Educação Moral e Religiosa Católica	2	2	0	0,00%
Departamento de Ciências Sociais e Humanas - Filosofia/Psicologia	21	21	0	0,00%
Departamento de Ciências Sociais e Humanas - Geografia	24	24	0	0,00%
Departamento de Ciências Sociais e Humanas - História	13	13	0	0,00%
Departamento de Ciências Sociais e Humanas - História e Geografia de Portugal	20	20	0	0,00%
Departamento de Educação Física	14	10	4	-28,57%
Departamento de Línguas Estrangeiras - Espanhol	1	1	0	0,00%
Departamento de Línguas Estrangeiras - Francês	16	16	0	0,00%
Departamento de Línguas Estrangeiras - Inglês	12	12	0	0,00%
Departamento de Matemática	5	5	0	0,00%
Departamento de Português-PLNM	33	33	0	0,00%
Departamento do 1º Ciclo - Arquiteto Victor Palla	17	14	3	-17,65%
Departamento do 1º Ciclo - n.º 1 de Lisboa	45	38	7	-15,56%
Departamento do 1º Ciclo - Natália Correia	20	16	4	-20,00%
Departamento do 1º Ciclo - Sampaio Garrido	27	25	2	-7,41%
Plano Nacional de Cinema	6	6	0	0,00%
Total	453	429	24	-5,30%

Categoria/Modalidade	Previstas	Realizadas	Não realizadas	Desvio
Total				

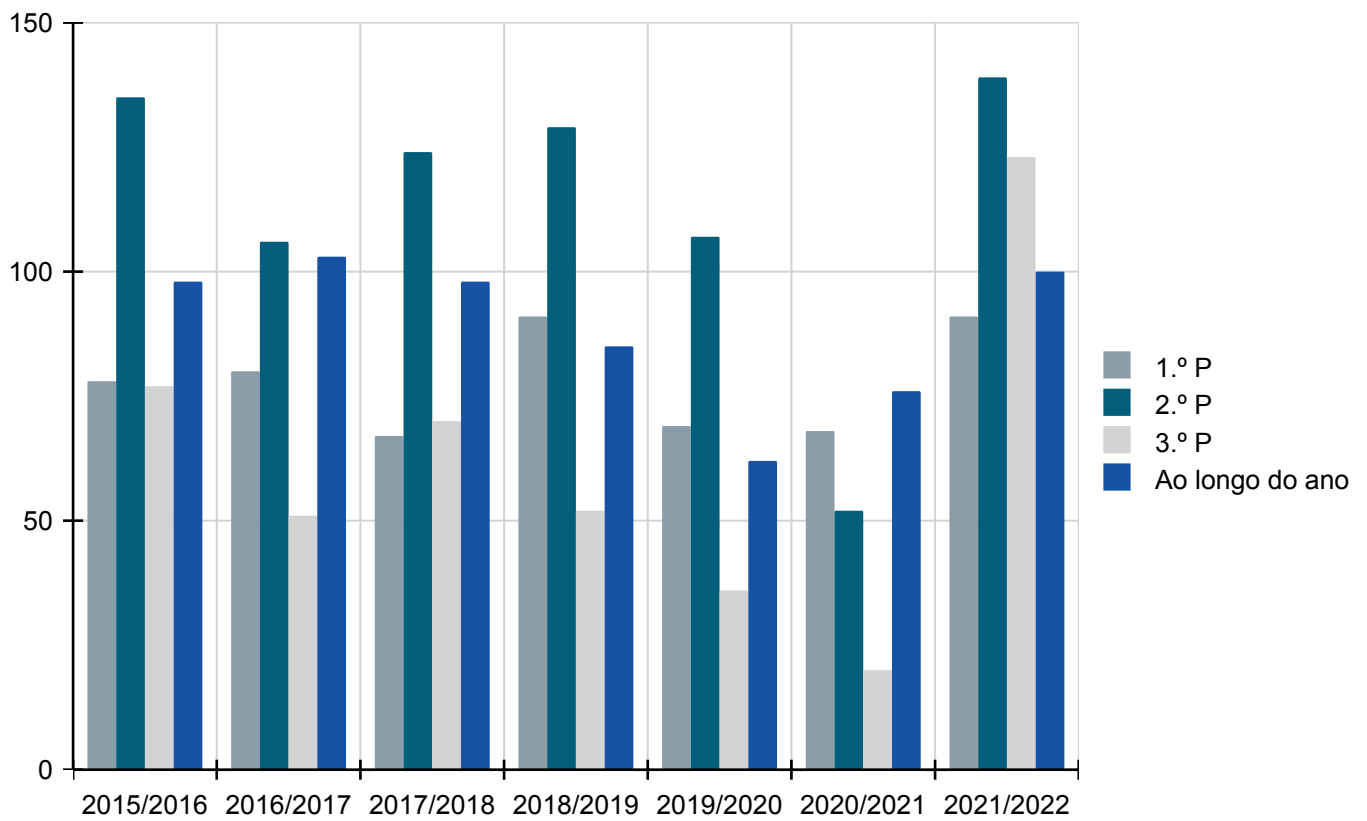
Público-alvo	Previstas	Realizadas	Não realizadas	Desvio
Alunos	450	426	24	-5,33%
Docentes	183	174	9	-4,92%
Encarregados de educação/Comunidade	88	81	7	-7,95%
Pessoal não docente	127	122	5	-3,94%
Outro	24	22	2	-8,33%
Total	872	825	47	-5,39%

Ano de escolaridade	Previstas	Realizadas	Não realizadas	Desvio
Pre 3	65	59	6	-9,23%
1.º Ano	56	41	15	-26,79%
2.º Ano	55	44	11	-20,00%
3.º Ano	65	56	9	-13,85%
4.º Ano	69	61	8	-11,59%
5.º Ano	70	70	0	0,00%
6.º Ano	73	73	0	0,00%
7.º Ano	69	66	3	-4,35%
8.º Ano	93	90	3	-3,23%
9.º Ano	58	53	5	-8,62%
10.º Ano	60	55	5	-8,33%
11.º Ano	74	71	3	-4,05%
12.º Ano	77	72	5	-6,49%
EFA	1	1	0	0,00%
Total	885	812	73	-8,25%

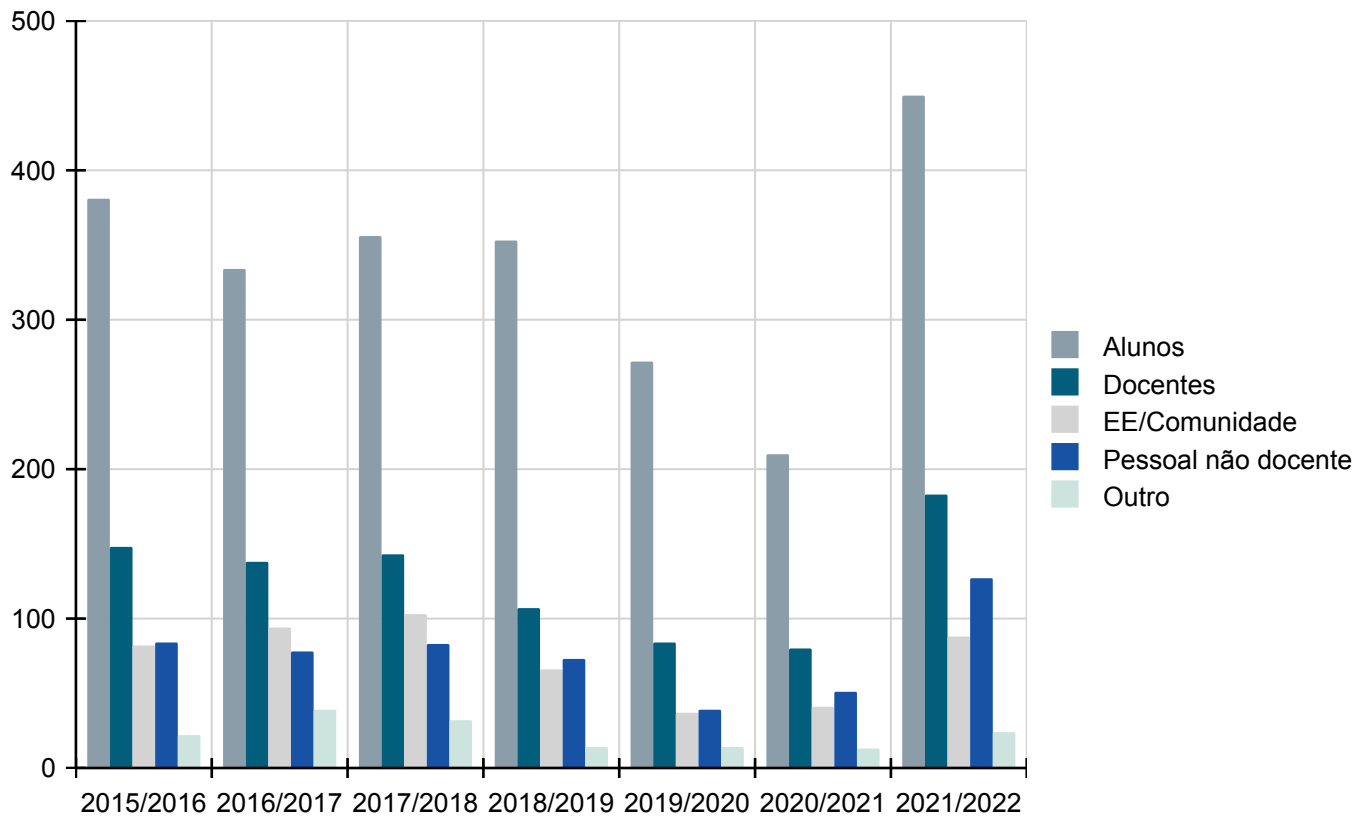
Objetivo do Projeto Educativo	Previstas	Realizadas	Não realizadas	Desvio
1. Reduzir as taxas de repetência por ano de escolaridade	139	135	4	-2,88%
2. Aumentar o desempenho dos alunos em CC	278	269	9	-3,24%
3. Realizar eventos com impacto na comunidade	235	222	13	-5,53%
4. Reduzir os níveis de indisciplina	69	64	5	-7,25%
5. Alcançar um grau elevado de aceitação e respeito mútuo pelos valores e hábitos culturais de cada aluno.	242	225	17	-7,02%
6. Alcançar um grau elevado de integração de todos os alunos com NEE de forma que se sintam aceites pelos seus pares e respeitados na sua individualidade.	141	133	8	-5,67%
7. Obter um grau elevado de satisfação dos diferentes elementos da comunidade escolar relativamente a partilha e convívio.	256	243	13	-5,08%
Total	1360	1291	69	-5,07%

Comparação com períodos homólogos

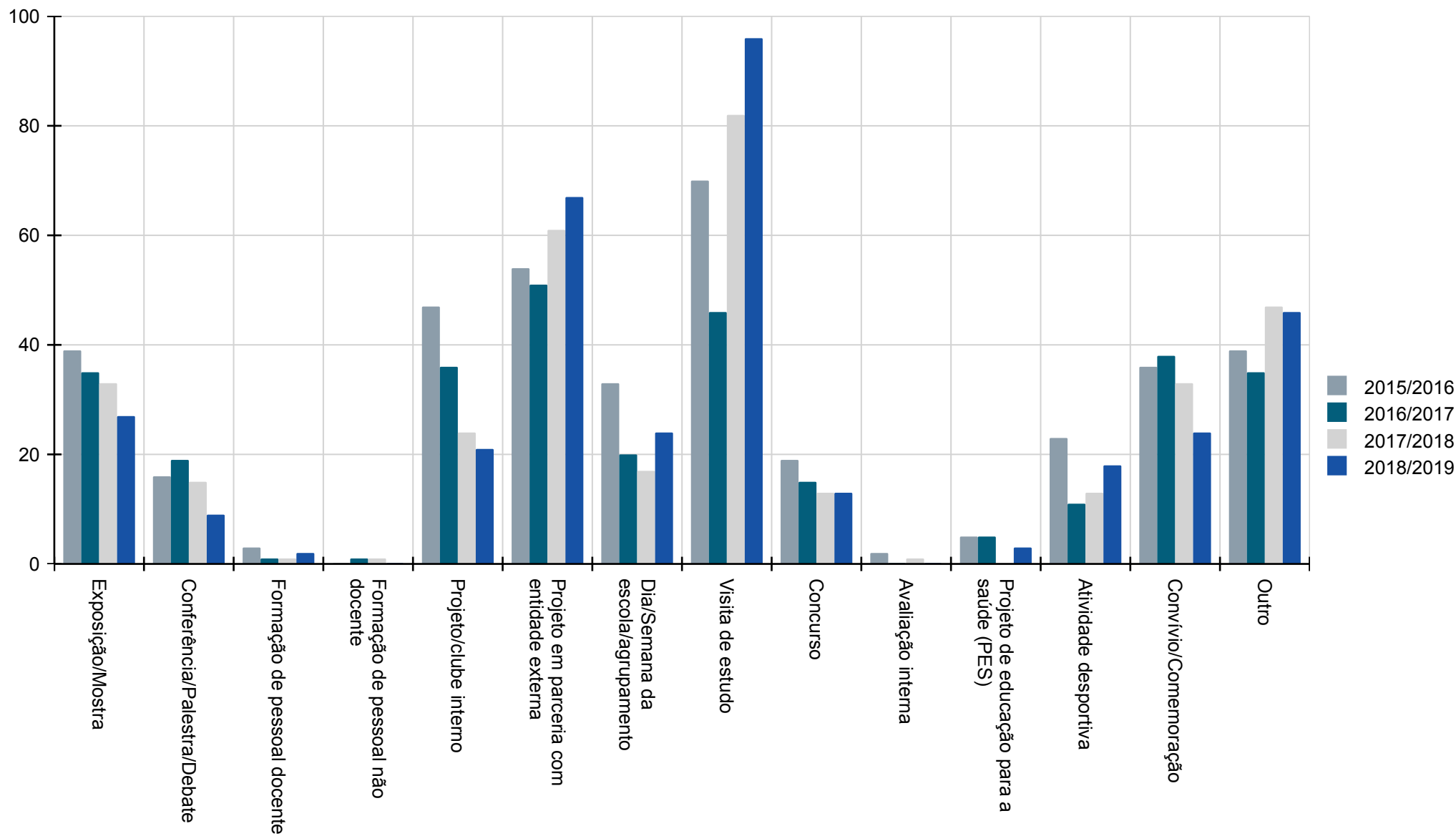
Atividades previstas, por momento de realização



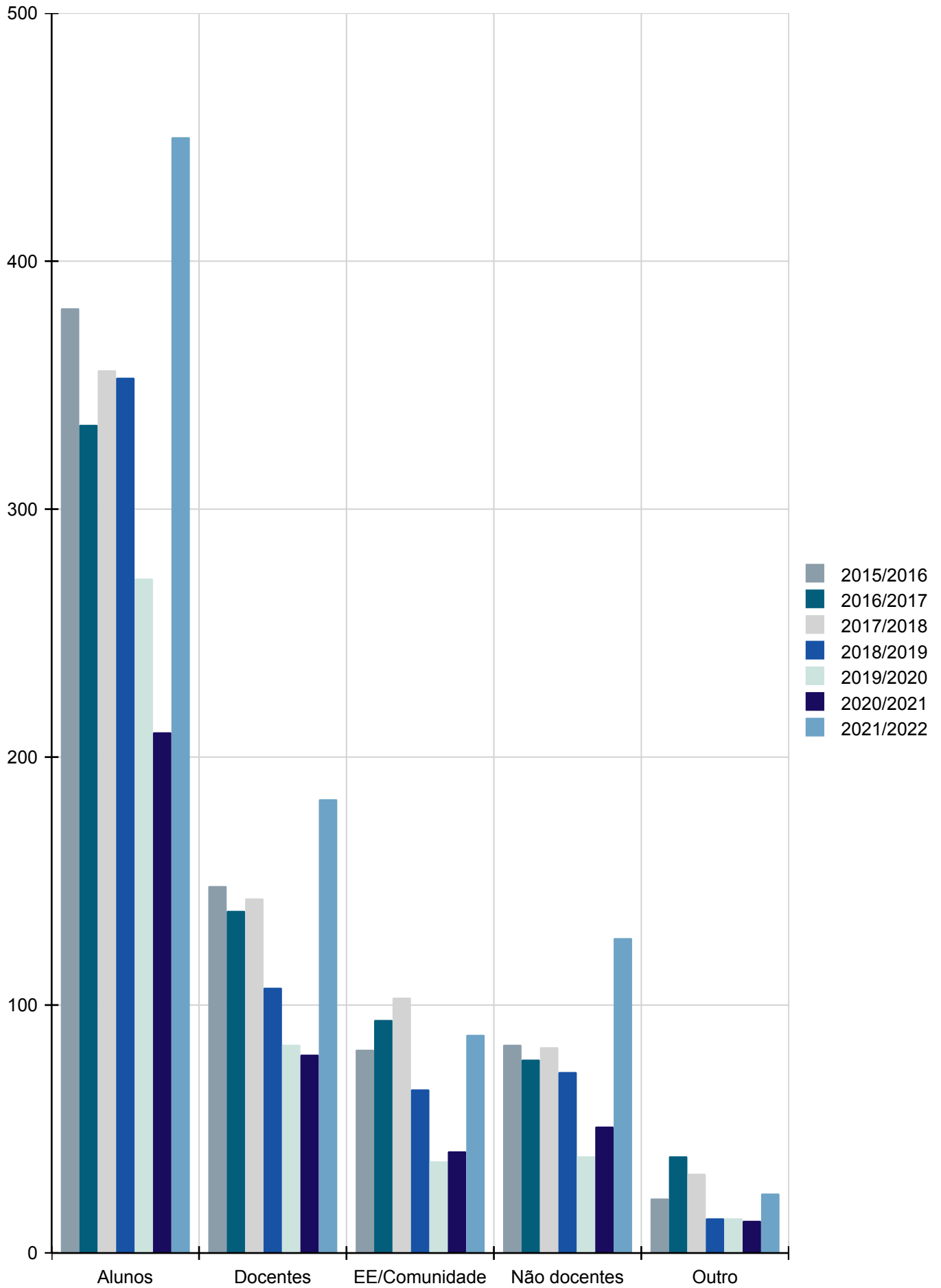
Atividades previstas, por público-alvo



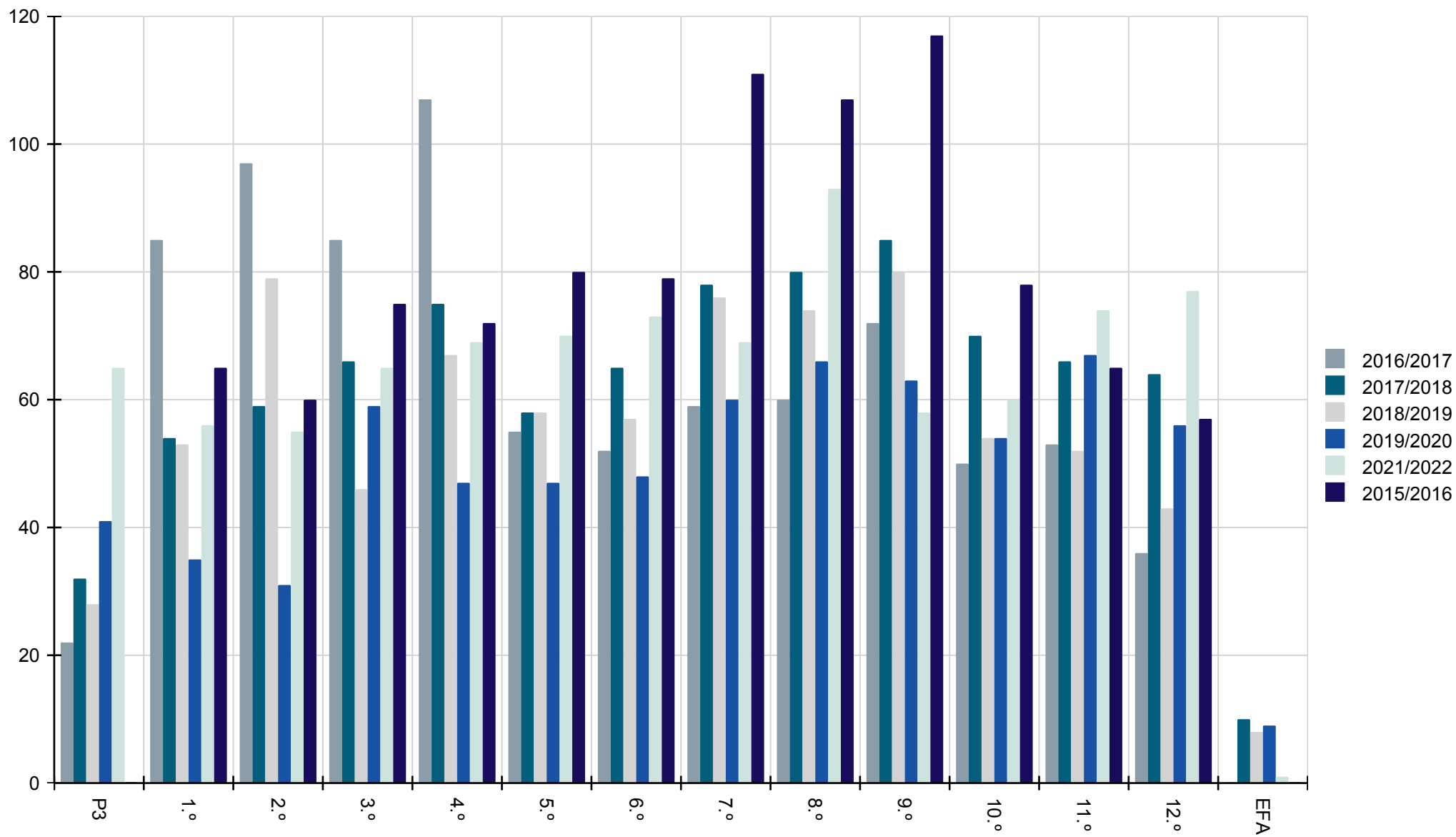
Atividades previstas, por categoria/modalidade



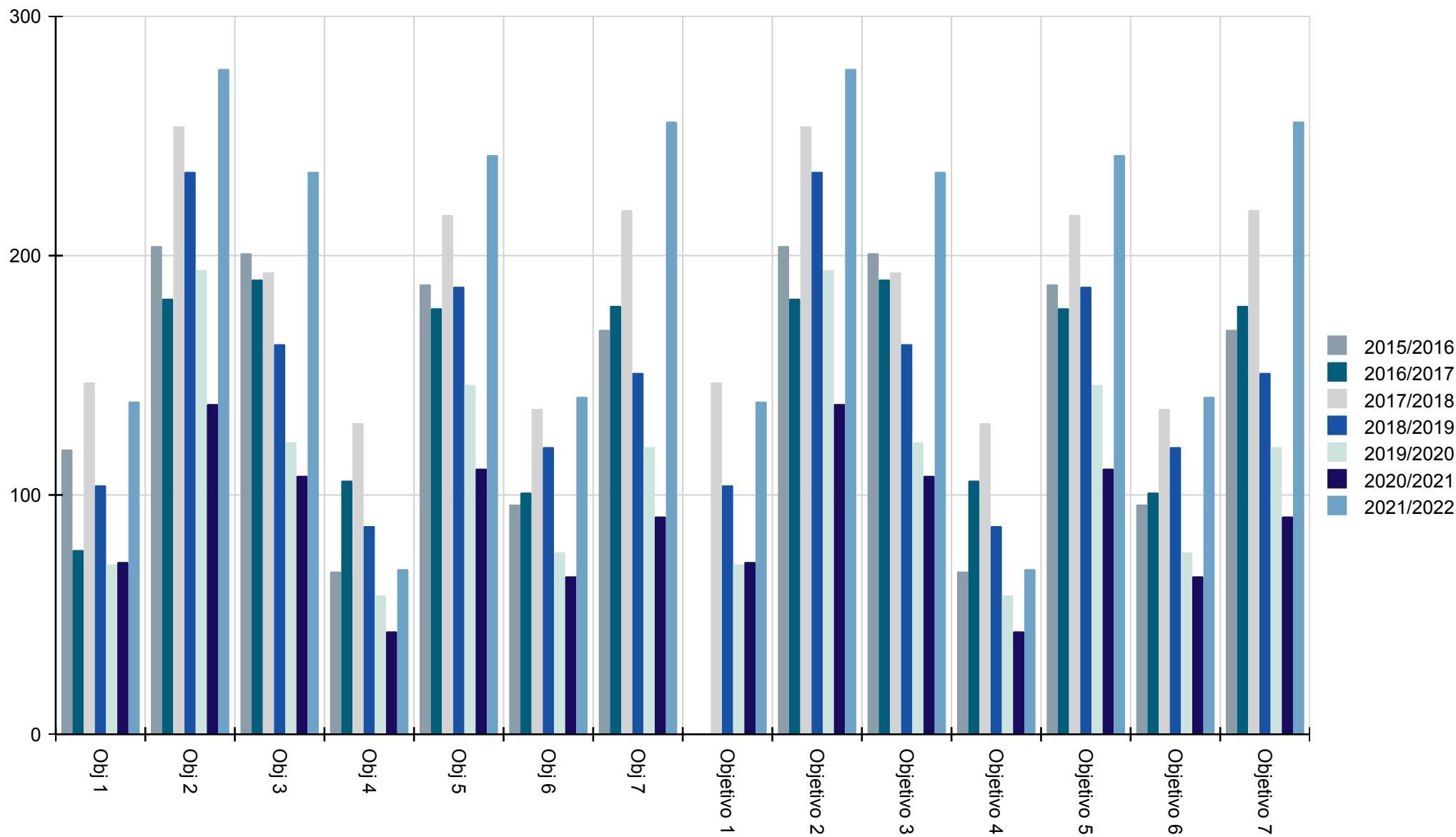
Atividades previstas, por público-alvo



Atividades previstas, por ano de escolaridade



Atividades previstas, por objetivo do Projeto Educativo



Grau de consecução

