



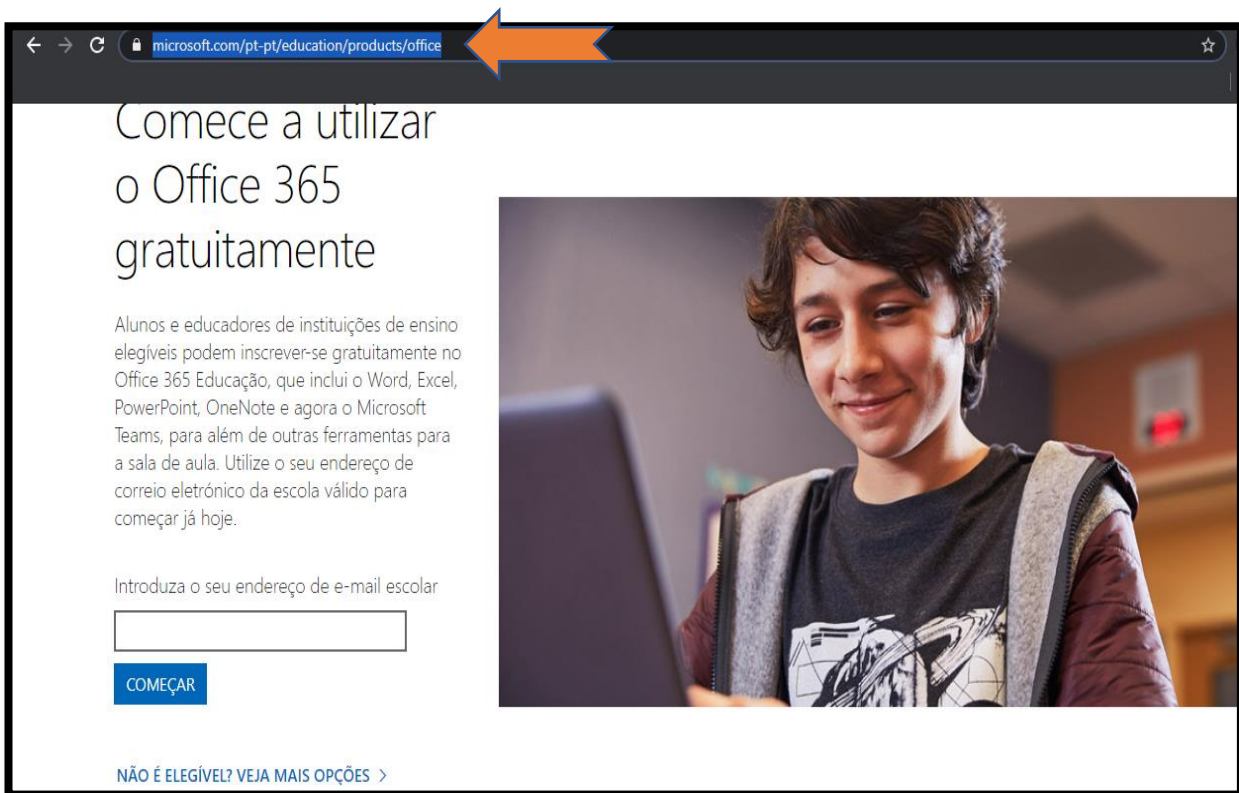
AGRUPAMENTO DE ESCOLAS NUNO GONÇALVES

Manual de Instalação do Office 365 - versão online

Passo 1: Abrir o Browser (Chrome, Internet Explorer, Mozilla, etc.)

Passo 2: Digitar o endereço:

<https://www.microsoft.com/pt-pt/education/products/office>



Passo 3: Digitar o e-mail institucional do aluno na caixa respetiva. Clicar em “Começar”.

Exemplo: *al.processo@aenunogoncalves.com*

microsoft.com/pt-pt/education/products/office

Comece a utilizar o Office 365 gratuitamente

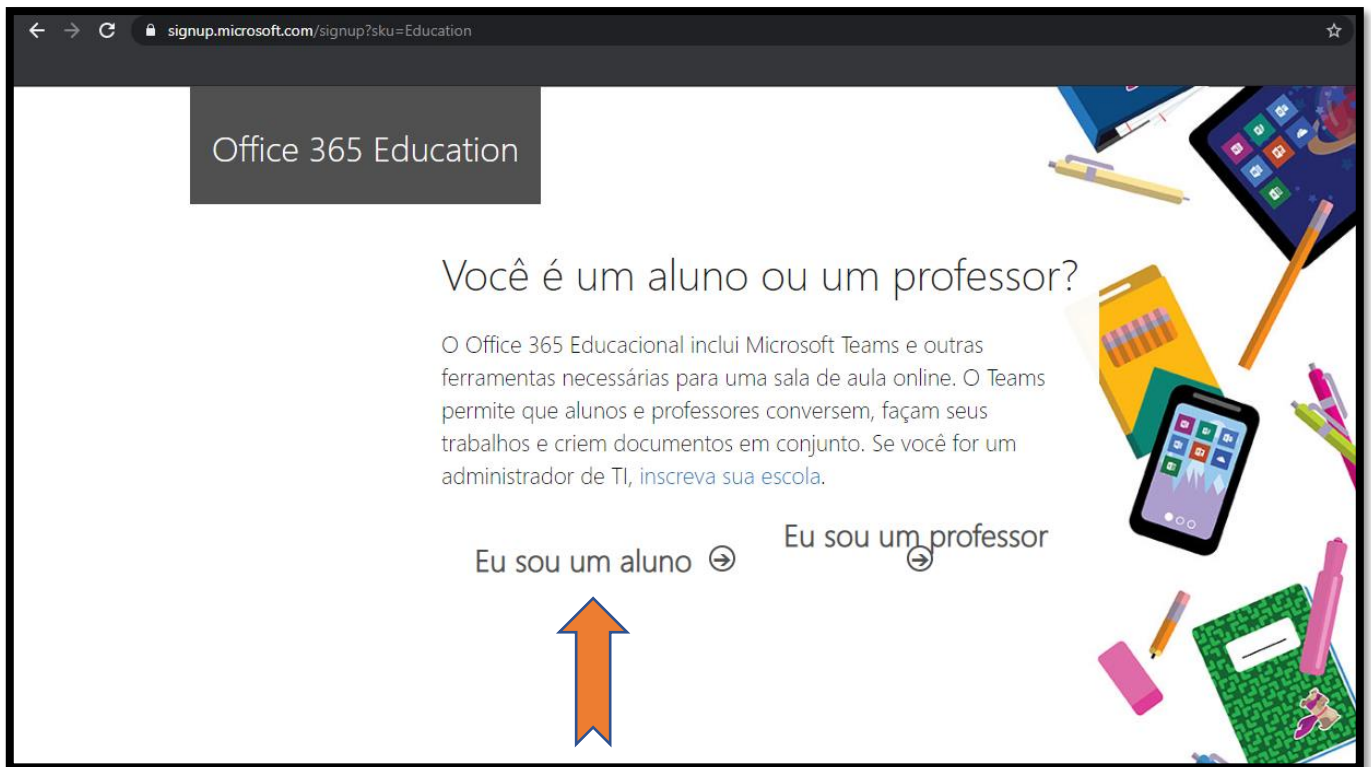
Alunos e educadores de instituições de ensino elegíveis podem inscrever-se gratuitamente no Office 365 Educação, que inclui o Word, Excel, PowerPoint, OneNote e agora o Microsoft Teams, para além de outras ferramentas para a sala de aula. Utilize o seu endereço de correio eletrónico da escola válido para começar já hoje.

Introduza o seu endereço de e-mail escolar

COMEÇAR

[NÃO É ELEGÍVEL? VEJA MAIS OPÇÕES >](#)

Passo 4: Escolher a opção “Eu sou um aluno”.



Passo 5: Preencher os dados da conta:

Nome, Sobrenome, Criar senha, Confirmar senha

Passo 6: Consultar o e-mail institucional. Vai ser recebido um **código de verificação** que terá de ser inserido na caixa assinalada.

Passo 7: Clicar em “Iniciar”.

Office 365 Education

Criar sua conta

Nome Sobrenome

Criar senha

Confirmar senha

Enviamos um código de verificação para al.67452@aenunogoncalves.com. Insira o código para concluir a inscrição.

Código de verificação [reenviar código de inscrição](#)

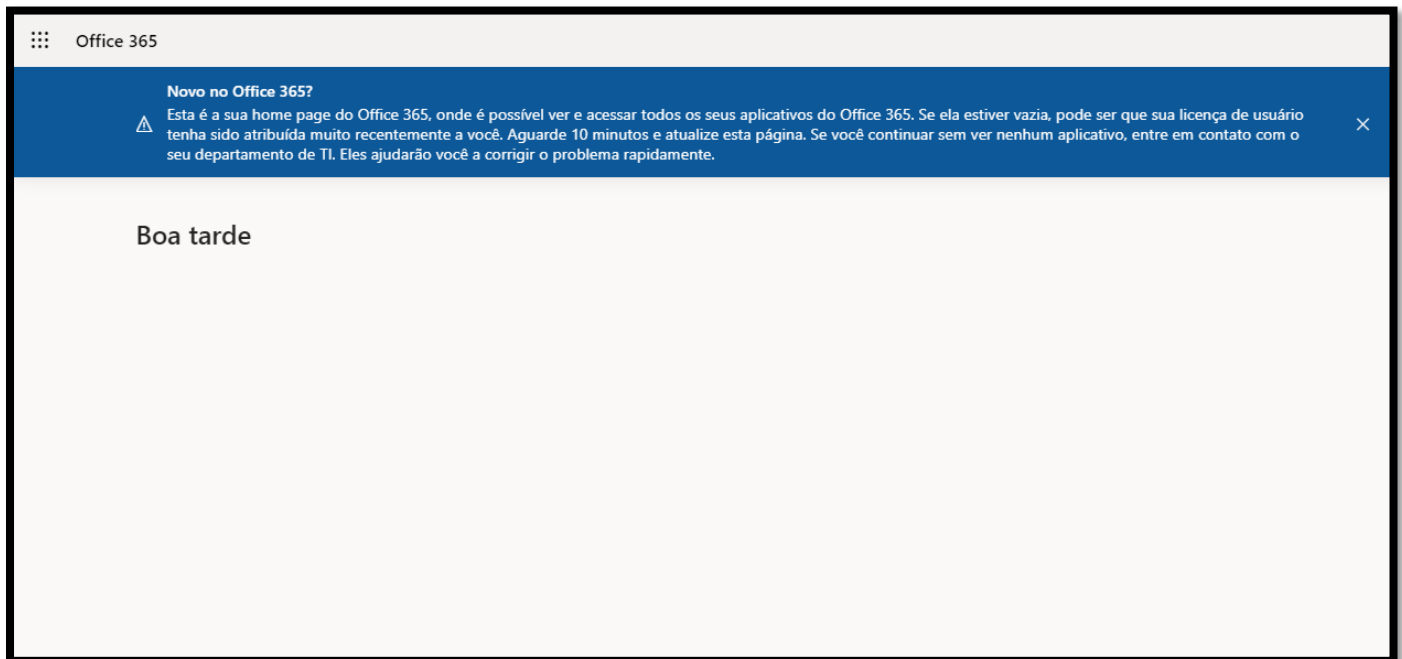
O Microsoft poderá me enviar promoções e ofertas de produtos e serviços da Microsoft para empresas.

Gostaria que a Microsoft compartilhasse minhas informações com parceiros específicos para que eu possa receber informações sobre seus produtos e serviços. Para saber mais ou cancelar a inscrição a qualquer momento, veja a [Política de Privacidade](#).

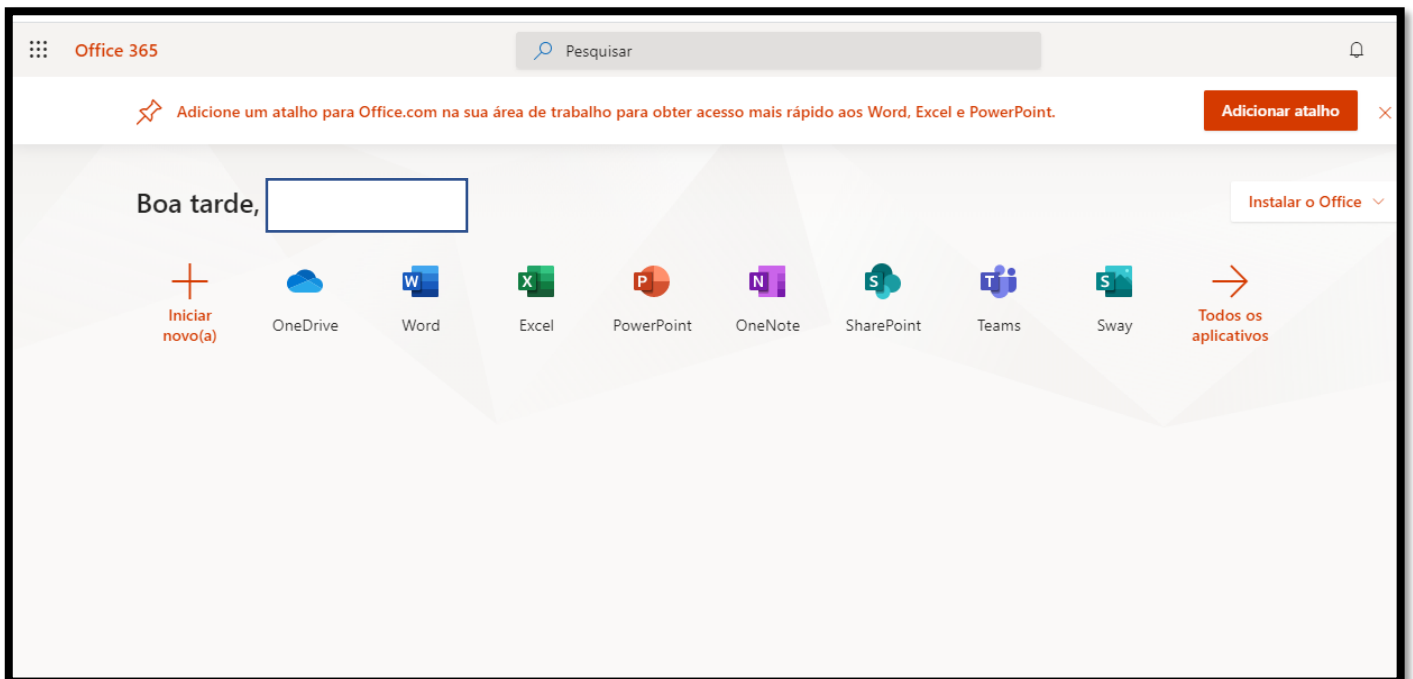
Ao escolher Iniciar, você concorda com nossos [termos e condições](#) e com a [Política de Privacidade](#) da Microsoft e reconhece que seu endereço de email está associado a uma organização (e não é um endereço de email do consumidor ou de uso pessoal). Você também entende que um administrador da sua organização pode assumir o controle da sua conta e dos dados e que seu nome, endereço de email e nome da organização de avaliação serão visíveis para outras pessoas em sua organização. Saiba mais.

Iniciar →

Passo 8: Irá aparecer esta mensagem. Aguardar uns minutos.

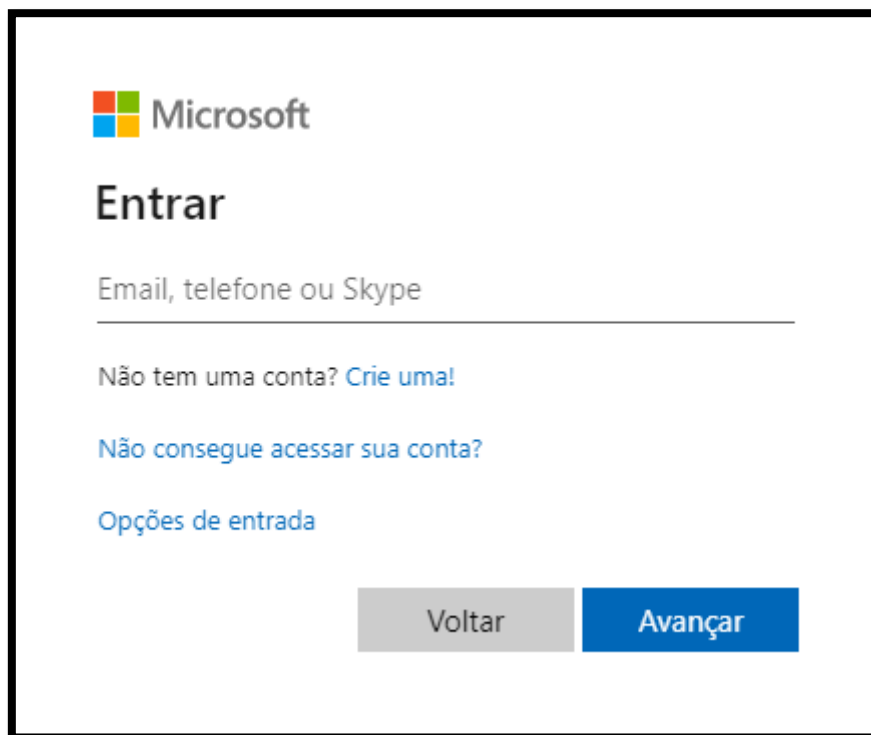


Passo 9: O Office 365 está neste momento disponível, de forma online, e associado à conta do e-mail institucional.



Aceder ao Office 365

Depois de configurado, sempre que se pretender aceder ao *Office 365*, digitar o endereço <https://login.microsoftonline.com/> e preencher as credenciais de acesso definidas.



The image shows a screenshot of the Microsoft login page. At the top left is the Microsoft logo. Below it, the word "Entrar" is displayed in a large, bold font. Underneath "Entrar" is a text input field with the placeholder text "Email, telefone ou Skype". Below the input field are three links: "Não tem uma conta? [Crie uma!](#)", "Não consegue acessar sua conta?", and "Opções de entrada". At the bottom of the page are two buttons: a grey button labeled "Voltar" and a blue button labeled "Avançar".